



**Seconda Edizione**  
**CORSO PRATICO DI**  
**ISTOPATOLOGIA SUL RIGETTO**  
**DEL TRAPIANTO RENALE**

A Continuing Medical Education Event by  
 the Parma University Postgraduate School in Nephrology  
 and the Johns Hopkins Pathology Department

**CORSO FAD**  
 (Formazione a distanza)  
**25 NOVEMBRE**  
**2 E 9 DICEMBRE**  
**2020**



Scuola di Specializzazione  
 in Nefrologia  
 (Dir. Prof Enrico Fiaccadori)

**ACCREDITAMENTO ECM:**

L'evento è accreditato ECM per la figura professionale di Medico-Chirurgo per le seguenti discipline: allergologia ed immunologia clinica, malattie metaboliche e diabetologia, malattie infettive, nefrologia, chirurgia generale, urologia, anatomia patologica, patologia clinica (laboratorio di analisi chimico-cliniche e microbiologia) e medicina generale (medici di famiglia).

**MODALITA' DI ISCRIZIONE:**

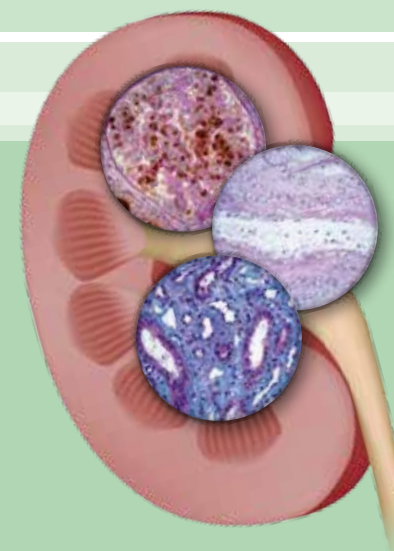
Le iscrizioni avverranno direttamente on line al seguente link:  
[www.newcongress.it/it/corso-pratico-di-istopatologia-sul-rigetto-del-trapianto-renale-2-edizione](http://www.newcongress.it/it/corso-pratico-di-istopatologia-sul-rigetto-del-trapianto-renale-2-edizione)  
 Per informazioni contattare [events@newcongress.it](mailto:events@newcongress.it)  
 Corso a numero chiuso.

**Seconda Edizione**  
**CORSO PRATICO DI**  
**ISTOPATOLOGIA SUL RIGETTO**  
**DEL TRAPIANTO RENALE**

A Continuing Medical Education Event by  
 the Parma University Postgraduate School in Nephrology  
 and the Johns Hopkins Pathology Department

**CORSO FAD**  
 (Formazione a distanza)

**25 NOVEMBRE**  
**2 E 9 DICEMBRE**  
**2020**




**RESPONSABILI SCIENTIFICI**

Serena Bagnasco,  
*Department of Pathology, Johns Hopkins University School of Medicine, Baltimore, USA*  
 Marco Delsante,  
*UO Nefrologia Azienda Ospedaliera-Universitaria Parma*  
 Umberto Maggiore,  
*Responsabile SS Trapianti Rene-Pancreas (UO Nefrologia), Azienda Ospedaliera-Universitaria Parma*

**COMITATO SCIENTIFICO**

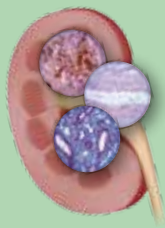
Serena Bagnasco *Department of Pathology, Johns Hopkins University School of Medicine, Baltimore, USA*  
 Marco Delsante *UO Nefrologia Azienda Ospedaliera-Universitaria Parma*  
 Enrico Fiaccadori *Direttore, UO Nefrologia Azienda Ospedaliera-Universitaria Parma*  
*e Scuola di Specializzazione in Nefrologia, Università degli Studi di Parma*  
 Letizia Gnetti *UO Anatomia ed Istologia patologica, Azienda Ospedaliera-Universitaria di Parma*  
 Umberto Maggiore *Responsabile SS Trapianti Rene-Pancreas (UO Nefrologia), Azienda Ospedaliera-Universitaria Parma*  
 Francesco Paolo Pilato *UO Anatomia ed Istologia patologica, Azienda Ospedaliera-Universitaria di Parma*  
 Giovanni Maria Rossi *UO Nefrologia Azienda Ospedaliera-Universitaria Parma*  
 Enrico Maria Silini *Direttore, UO Anatomia ed Istologia patologica, Azienda Ospedaliera-Universitaria di Parma*

**SEGRETERIA ORGANIZZATIVA**

 New Congress - Events & Communication  
 Corso Sant'Agata 61/N - 80061 Massa Lubrense (NA) Italy  
 E-mail: [events@newcongress.it](mailto:events@newcongress.it)

Con il patrocinio di:





Seconda Edizione

## CORSO PRATICO DI ISTOPATOLOGIA SUL RIGETTO DEL TRAPIANTO RENALE

A Continuing Medical Education Event by  
the Parma University Postgraduate School in Nephrology  
and the Johns Hopkins Pathology Department

CORSO FAD  
(Formazione a distanza)

25 NOVEMBRE  
2 E 9 DICEMBRE  
2020

## INFORMAZIONI GENERALI

### OBIETTIVI

L'obiettivo del corso è di offrire istruzione pratica sulla diagnosi istopatologica nelle biopsie di rene trapiantato, ed è rivolto a nefrologi e patologi interessati ad approfondire l'argomento.

Il corso include brevi lezioni introduttive sui criteri patologici diagnostici in vari tipi di lesione del rene trapiantato, l'integrazione con test immunologici pre- e post-trapianto e l'approccio clinico e terapeutico nel trattamento del paziente trapiantato.

La didattica sarà basata sull'esame di immagini digitali di biopsie di rene trapiantato complete di microscopia ottica, immunofluorescenza e microscopia elettronica, e sulla discussione in piccoli gruppi di casi clinici correlati.

## PROGRAMMA SCIENTIFICO

### Primo incontro

**25 Novembre 2020 - Ore 16.00-18.00**

#### La diagnosi clinica e di laboratorio di Rigetto nel Trapianto Renale

Moderatori: G. Garibotto (Genova), U. Maggiore (Parma)

- 16:00-16:45 Rigetto acuto: incidenza, manifestazioni cliniche e diagnosi clinica differenziale. G. Grandaliano (Roma)
- 16:45-17:30 Rigetto cronico: incidenza, manifestazioni cliniche e diagnosi clinica differenziale. L. Biancone (Torino)
- 17:30-18:00 Gli anticorpi donatore-specifici: interpretazione dei test P. Zanelli (Parma)

### Secondo incontro

**2 Dicembre 2020 - Ore 16.00-18.00**

#### La diagnosi istologica di Rigetto nel Trapianto Renale

Moderatore: G. Garibotto (Genova)

Relatori: S. Bagnasco (Baltimore, USA), M. Delsante (Parma), G. Rossi (Parma)

- Biopsia renale: the basics
- Definizione delle lesioni elementari
- Rigetto: tipo di rigetto, Banff: criteri e classificazione
- Diagnosi Differenziale con infezioni, ricorrenze ed altre patologie

### Terzo incontro

**9 Dicembre 2020 - Ore 15.00-18.00**

#### Esercitazione interattive di diagnosi istologica e terapia immunosoppressiva del Rigetto nel Trapianto Renale

Clinical discussants: L. Biancone, G. Garibotto, G. Grandaliano, U. Maggiore, P. Zanelli

Divisione in tre gruppi e discussione di casi clinici reali

Ciascun gruppo trascorre 35 minuti con ognuno dei relatori